

## 海洋深層水によるアレルギー疾患

### (特にアトピー性皮膚炎) の治療

室戸中央病院小児科

野村 伊知郎

はじめに

アトピー性皮膚炎には、ダニをはじめとする原因除去、スキンケア、ステロイド軟膏、抗アレルギー剤等の有効な治療法があります。しかし、それらをもってしても治らない重症の患者さんが多くいらっしゃいます。かゆみによる不眠や、皮膚からの浸出液によって、日常生活が制限され、学業や就職にまで影響が出る等、社会問題になっています。

数年前から、国立小児病院アレルギー科を中心に、海水浴がアトピー性皮膚炎に効果があると報告されてきました。それならば、毎日家庭

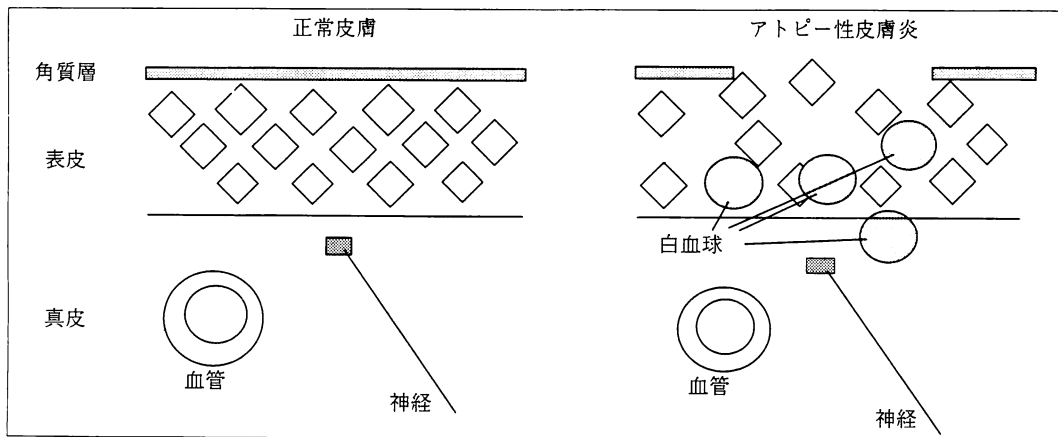
で海水浴療法のようなことができないでしょうか。高知県室戸市には、我国初の海洋深層水研究所があります。細菌、プランクトンが少ない深層水を使えば、長期にわたって家庭で保存できます。これでよい治療ができるかもしれないということで、平成4年から、研究が始まりました。平成6年からは、高知県の援助も受け、現在は全国各地の病院や研究施設で効果が調べられています。

深層水とは

海水は水深200mを境に、表層水と深層水に

図1 アトピー性皮膚炎とは

1. 症状：痒み、不眠、紅斑、掻き傷、出血
2. なぜ起こるか：先進国に多い。白血球が皮膚を攻撃してしまう。ダニなどのアレルギーが引き金となる。なぜ最近患者さんが増えているかは原因不明。



3. 検査：好酸球 (悪い白血球の代表)、IgE (アレルギーを起こす抗体)、RAST (ダニ、たまごなどの特定のIgE)、黄色ブドウ球菌の感染
4. 治療：ダニを始めとする原因除去、スキンケア、消毒、ステロイド軟膏、海洋療法

分かれます。表層には、太陽光線が届き、植物プランクトンから始まる多くの生物が生きており、海水中の栄養成分はそれらに消費されています。しかし深層には、生物は少なく、栄養成分も多く含まれています。なによりも、細菌やプランクトンが少なく清浄なため、長く保存でき、安全性が高く、アトピー治療に良いといえます。高知県海洋深層水研究所では、水深320mから、毎日960tの深層水を汲み上げており、各種海洋生物の養殖などの研究を行っています。ここから、アルバイトの方と室戸中央病院事務のボランティアの方が、2ℓ入りのペットボトルにつめて、各家庭にクール宅配しています。

#### 深層水による治療法（図2）

- 1) 深層水を患部に塗って、5分間がまんします。その間、乾かさないうに何度もつけます。とともしみるときは、深層水を水やぬるま湯で2～4倍にうすめて下さい。
- 2) 石鹸も使用して、塩分を洗い流します。
- 3) 保湿用の軟膏、またはステロイド軟膏を塗ります。

以上の3段階で、一日1～2回、毎日行います。効果があれば数ヶ月～数年にわたって続けます。深層水は、冷蔵庫で2週間保存できます。冬には、使用前に、人肌まで温めておかないと、冷たくてできません。

併用する治療法としては、ダニをはじめとする原因除去、スキンケアが基本で、ステロイド外用剤もケースによって、適切なものを選びます。特に、深層水治療をスタートしたからといって、それまで使っていたステロイド剤を急に中止しないことがたいせつです。リバウンド現象を起こし、悪化する場合があります。

また、深層水は、ブドウ球菌に対する消毒効果は、必ずしも高くはないようで、イソジン等の消毒療法も、時々、併用すべきです（図3）。治療効果は、室戸中央病院、高知医科大学小児科にいられた患者さんで、61%の有効率が、得られています。特に、重症の方の不眠、浸出液については、70～80%の効果があります。また、血液検査のIgE値が高い方、好酸球数が多い方に、劇的に効くことが多い傾向があります（図4）。5%くらいの方で、悪化した方もいらっっしゃいますが、深層水を中止するとすぐ

図2 深層水によるアトピー性皮膚炎の治療  
Deep Sea Water for Atopic dermatitis

- 1) 深層水をたっぷり患部にぬります。しみるとは思いますが5分はがまんしてください。かわかさないうに気をつけて。
- 2) 引き続きお風呂に入り、石鹸も使って塩分を洗い流してください。
- 3) お風呂から出たら、軟膏をぬります。

深層水は冷蔵庫で2週間だいじょうぶです。

しみるときは、2～4倍にぬるま湯でうすめてもかまいません。

使用前に人肌にあたためてもかまいません。

治療の中心はあくまでも、(1)塗り薬、(2)飲み薬、(3)原因除去です。特にステロイド軟膏を使っている方は、急にやめないこと。

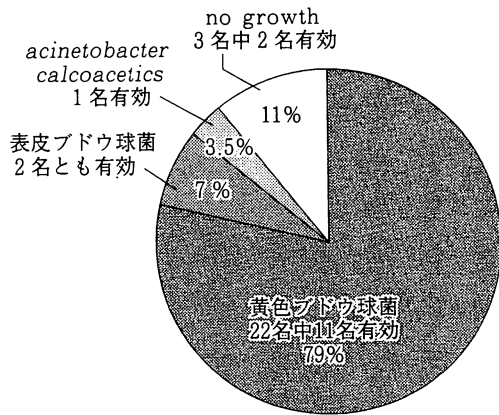
リバウンド現象が出ると困ります。

症状や治療のことをノートにつけておくと役に立ちます。

室戸中央病院小児科 野村 伊知郎  
781-71 高知県室戸市室津2273  
TEL 08872-3-3311

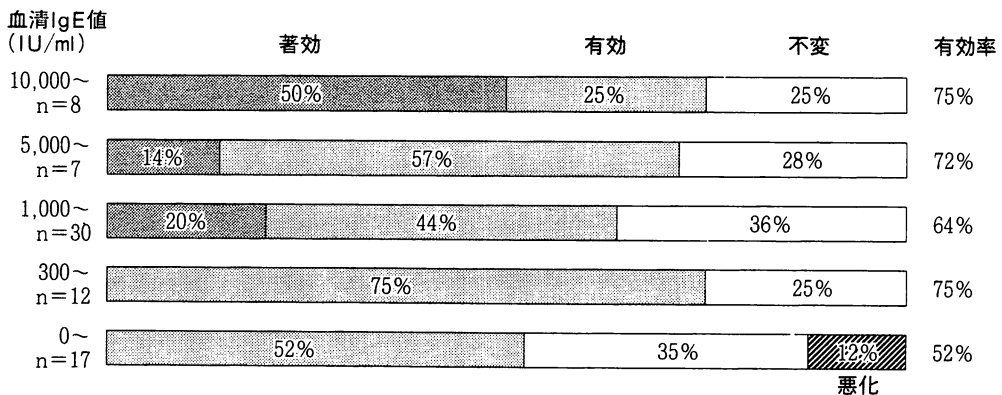
に回復しています。

単なる食塩水でも、アトピー性皮膚炎に効果があると言われており、その差はまだ、はっきりしていません。食塩水でも良いのかもしれませんが、ただ、海水は20億年にもわたって、無数の生命を育ててきており、そこには生物同志が、相互に助け合う物質を出していても不思議はないと思います。そしてそれがアトピーに効



28例の患者で皮膚細菌培養を行った。79%で黄色ブドウ球菌が検出されたが、その半数でしか有効でなかった。それに反し、常在菌のみ検出された例や、細菌が検出されなかった例では有効率が高い傾向があった。これからブドウ球菌に対する除菌効果は高くはないと想像される。

図3 治療前皮膚細菌と有効性



治療前IgEが高いほど、有効率の高い傾向があった。特に、10,000IU/ml以上では著効例が50%を占めた。逆に、300IU/ml以下では悪化例が12%見られた。

図4 治療前IgEと有効性

いてくれたら、と考えています。

深層水の試験管レベルでの研究も活発に行っています。いくつかの興味深いデータも出ていますが、未だ決定的なものは出ておりません。これからも続けてゆきます。

#### 治療を受けるにあたって

まず、室戸中央病院の受付へ、電話をして下さい (TEL 08872-3-3311 午前9時から午後5時まで)。ここが情報センターになっており、皆さんの近くで、深層水治療を行っている医師を紹介します。直接来られる方も、電話で外来をやっていることを確かめてから来て下さい。

重症の方は、アトピー性皮膚炎を完全に治癒させるよりも、病気に負けないこと（良く眠れる、浸出液が出ない）を目標にして下さい。病気に負けないければ、有意義な時をすごすことができます。数年後には、体質や環境の変化や完全な治療法が開発される、等によって、完治へと向かうことと思います。それを待てばよいと思います。

また、あまりにも重症の方は、皮膚科専門医に入院の上で、ステロイド軟膏等で、ある程度治して、深層水をスタートしてもらうこともあります。

アトピー性皮膚炎の方は、アレルギー性鼻炎  
を持っていることが多く、こちらを治すことが、  
アトピーの改善にも、つながります。

すめて、鼻を洗う治療もおこなっています。こ  
ちらは今の所、90%以上の改善率が得られて  
います（図5）。

点鼻薬等の治療に加えて、深層水を4倍にう

図5 深層水によるアレルギー性鼻炎、結膜炎の治療  
Deep Sea Water for the treatment of allergic rhinitis and conjunctivitis

- 1) 深層水をコップに1/4ほど入れて、水か、ぬるま湯で4倍にうすめます。
- 2) 一部を手のひらにとって、鼻から吸い込んで口や鼻から出します。  
痛みはまったくありません。鼻の中は意外と広いので、徹底的に洗いましょう。同時に目  
も洗います。
- 3) 点鼻薬、点眼薬を使用します。

以上を、朝、外出から帰ったとき、寝る前に行いましょう。

深層水は冷蔵庫で一ヶ月程度だいじょうぶです。

深層水がいなくなったとき等は、必ず室戸中央病院3階事務の小田美紀まで連絡して下さい。

室戸中央病院小児科 野村 伊知郎  
781-71 高知県室戸市室津2273  
TEL 08872-3-3311  
FAX 08872-3-3314